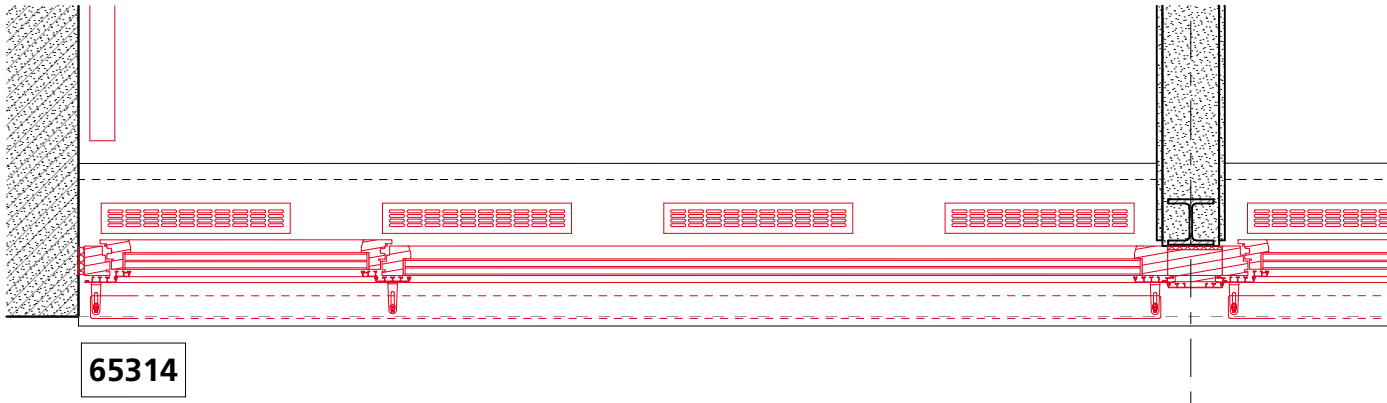
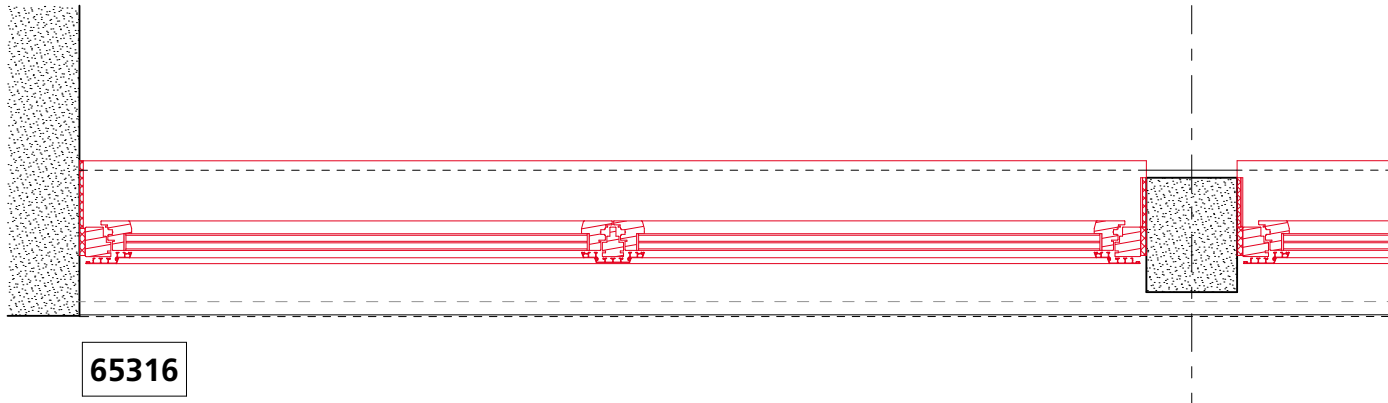


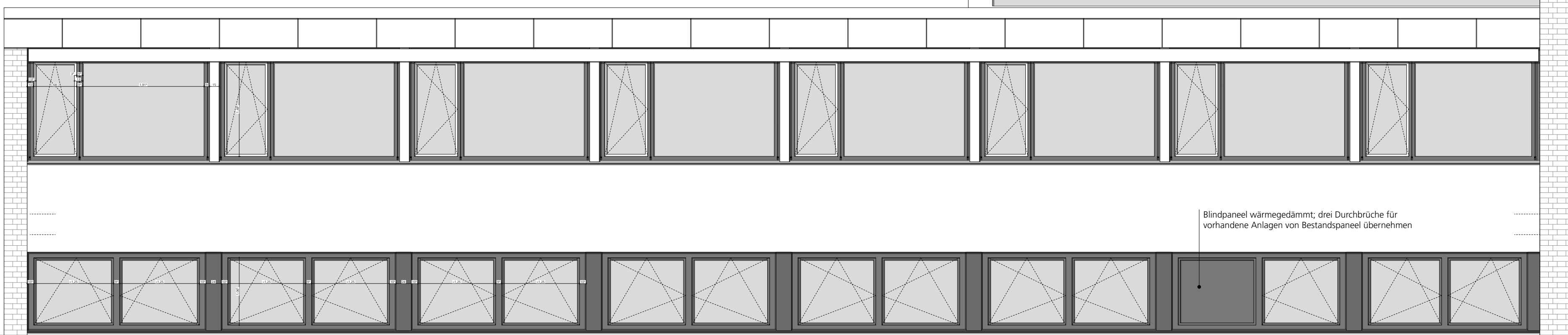
EG 1:20



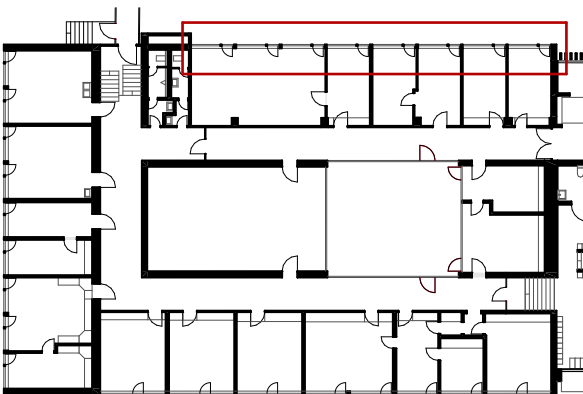
UG 1:20



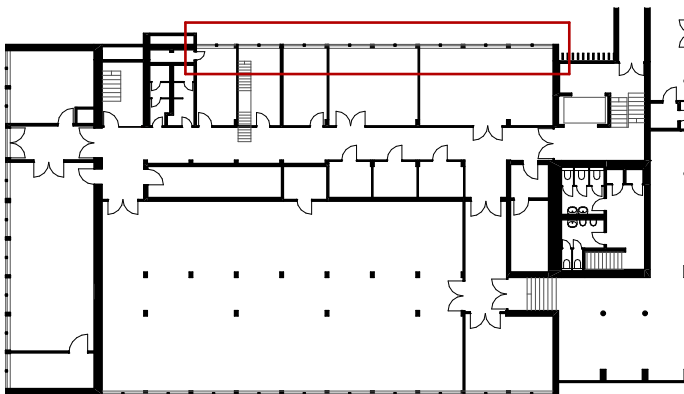
Ansicht Nordfassade 1:50



EG 1:500



UG 1:500



Fenstersanierung Verwaltungstrakt Nordfassade Erd- und Untergeschoss:

Erdgeschoss
Fensterfläche: ca. 40 m²
Anzahl Öffnungsflügel: 8

Untergeschoss
Fensterfläche: ca. 27 m²
Anzahl Öffnungsflügel: 15

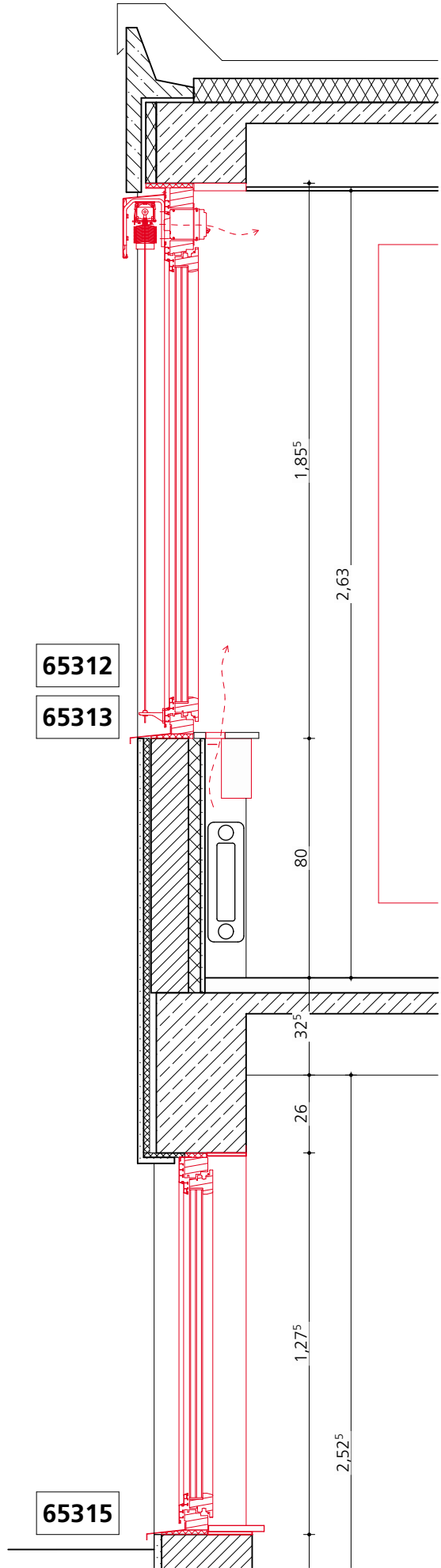
Fenster Erdgeschoss:

- Holz-Alu-Fenster mit Aluminium-Deckschale, z.B. Fa. Gutmann, MIRA R2 (Radien Deckschale max. 2mm)
- Dreh-/Kippflügel (68cm x ≈150cm), Drücker FSB 1045, Aluminium, natur
- $U_{w,gesamt} \leq 0,95W/qmK$, 3-fach Verglasung
- zweifarbig Lackierung: außen - Flügel = RAL 9016 (weiß), Blendrahmen = RAL 7016 (anthrazitgrau) / innen - weiß
- Anschluß an EMA gem. TGA-Planung, Glasbruchmelder je Verglasung
- Raffstore-Anlage mit Seilführung, motorisch betrieben, Flachlamelle 60mm, Farbton RAL 9007 (Graualuminium), alternat. DB 703 (anthrazit); Blende Lackierung im Farbton RAL 9016 (weiß), Seil Edelstahl; z.B. Warema Basisraffstore
- Lüftungselement (z.B. Siegenia Aeromat 100), außen schwarz
- De-/Remontage Kabel-Brüstungskanal gemäß TGA-Planung
- Fensterbänke innen; De-/Remontage, Einsatz Lüftungsgitter
- Dämmung Unterseite Sturz mit WEDI-Platte, Kalkspachtel, Anstrich

Fenster Untergeschoss:

- Holz-Alu-Fenster mit Aluminium-Deckschale, z.B. Fa. Gutmann, MIRA R2 (Radien Deckschale max. 2mm)
- Dreh-/Kippflügel, Drücker FSB 1045, Aluminium, natur
- $U_{w,gesamt} \leq 0,95W/qmK$, 3-fach Verglasung
- Lackierung: außen - RAL 7016 (anthrazitgrau) / innen - weiß
- Anschluß an EMA gem. TGA-Planung, Glasbruchmelder je Verglasung
- Montage neuer Fensterbänke innen
- Dämmung Leibung Sturz mit WEDI-Platte, Kalkspachtel, Anstrich
- Blindpaneel: beidseitig mit Aluminium beplankt; wärmedämmmt, $U_{w,gesamt} \leq 1,3W/qmK$

Gliederung und Flügelanordnung/-breite entspricht den Bestandsfensterbändern



Index	Datum	Änderungen / Ergänzungen

Alle Maße sind am Bau zu prüfen. Maßunstimmigkeiten sind sofort mit dem Architekten zu klären. Für Maßfehler haftet allein der Auftragnehmer. Bei der Bauausführung sind die Pläne der Fachingenieure zu berücksichtigen. Details und Ausführungszeichnungen der Firmen gelten nur mit Genehmigungsvermerk des Architekten. Die Koordinationspflicht des Auftragnehmers bleibt unberührt.

Bauherr:	Sondervermögen für Immobilien und Technik der Stadtgemeinde Bremen vertreten durch IB Stadt		
Unterschrift Bauherr/Nutzer:			
Projektsteuerung:	Immobilien Bremen Eigenbetrieb der Stadtgemeinde Bremen Theodor-Heuss-Allee 14 28215 Bremen		
Maßnahme:	Neuausrichtung Focke-Museum		
Objekt:	Focke-Museum Schwachhauser Heerstraße 240 28213 Bremen		
Projekt-Nr.:	IMBN190035		
Gr-Code:	Gr00016	G-Code:	G1841
Projektleiter IB:	S. Rache (Gesamt-PL)		
Planungsstand:	Ausführungsplanung		
Planinhalt:	Fenstersanierung Verwaltung Übersicht - Nord		
Planung:	Hochbau		
Planung:	TGA		
Datum:	08.12.2025	Maßstab:	
Plan-Nr.:	ARC_BE_61311		